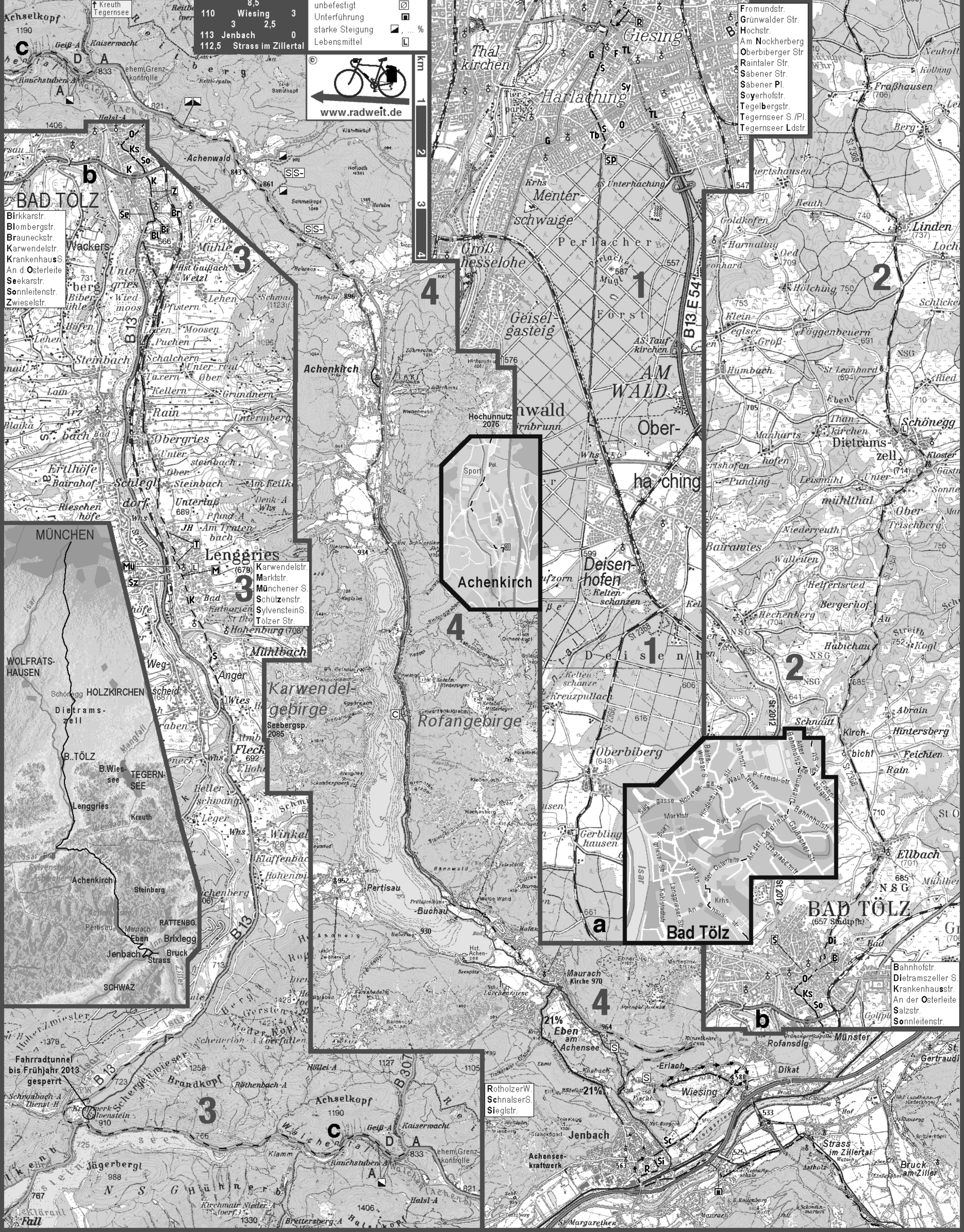


München - Jenbach u. - Strass i. Zillertal

Grundlage: Topografische Karten
D.: 1:100 000, © Bayerische Vermessungsverw.
www.geodaten.bayern.de, Liz. 2875 / 01
A.: digitale Österreichische Karte 1:50 000,
© Bundesamt f. d. Eich- u. Vermessungswesen
www.bev.gv.at, Geschäftszahl: T2009/54920
Aufarbeit., Fahrrad: Ulrich Lamm 2008/9

0	München	113
12	Deisenhofen	101
22	Schönegg	79
34	Bad Tölz	66
47	Bad Tölz	9
56	Lenggries	57
77,5	Kaiserwacht	35,5
86,5	Achenkirch	26,5
101,5	Maurach	11,5
110	Wiesing	3
112,5	Strass im Zillertal	0

Routenempfehlung, subjektive Kfz-Belastung
keine / gering — — — —
mäßig — — — —
stark — — — —
Richtungsempfehlung → →
Radwanderweg, Veloroute, nur teilw. dargestellt — — — —
strikte Fußg'zone — — — —
Einbahnstraßen → →
wassergebunden, Schotter
gut [S+] sehr schlecht [S-]
unbefestigt [S]
Unterführung [S]
starke Steigung [S], ... %
Lebensmittel [L]



Birkkarstr.
Blombergstr.
Brauneckstr.
Karwendelstr.
Krankenhaus
An d. Osterleite
Seekestr.
Sonnleitestr.
Zwieselstr.

Fromundstr.
Grünwalder Str.
Hochstr.
Am Nockherberg
Oberberger Str.
Raintaler Str.
Sabener Str.
Sabener Pl.
Soyerhofstr.
Tegelbergstr.
Tegernseer S./Pl.
Tegernseer Ldstr.

Karwendelstr.
Marktstr.
Münchener S.
Schützenstr.
Sylvenstein S.
Tölzer Str.
Hohenburg (708)

Bahnhostr.
Dietramszeller S.
Krankenhausstr.
An der Osterleite
Salzstr.
Sonnleitestr.

Rotholzer W.
Schnalsers
Sieglstr.

Fahrradtunnel
bis Frühjahr 2013
gesperrt
Schranzbach A
Dienst-H